

Vysočina Cycling MTB

Mistrovství škol Kraje Vysočina

závod je součástí seriálu ECOREM Vysočina MTB Cup 2014

Datum: sobota 21. 6. 2014

Místo: Libušino údolí, Třebíč

Pořadatel: Cyklistický klub Vysočina cycling, o.s.

Ředitel závodu: Ing. Rostislav Krotký, Lipník 108, 675 52, tel. 724 503 016

Přihlášky: prostřednictvím webového formuláře na www.vysocinacycling.cz, nebo na email mtb@vysocinacycling.cz, přihláška je možná i na místě při prezentaci v den závodu za zvýšené startovné, přihláška musí obsahovat jméno, příjmení, klub (nebo obec) a ročník narození, předem přihlášení na celý seriál startovné již neplatí a vyzvednou si pouze startovní číslo - v případě neúčasti nás prosím informujte

Startovné: 50 Kč - žákovské kategorie, 100 Kč - ostatní kategorie, platí pro platby došlé do čtvrtka 16. 6. 2014 na účet 2500260342/2010 - variabilní symbol Vám zašleme v potvrzení přihlášky, 150 Kč - nepřihlášení

Prezentace: areál borovinské továrny, Třebíč od 8h, konec prezentací 30 minut před startem jednotlivé kategorie

Čas startu: 10h - mladší žákyně, mladší žáci, starší žákyně, **11h** - juniorky, ženy, starší žáci, muži Masters II, muži příchozí, **13h** - junioři, muži Elite, Expert, Masters I.

Kategorie:

Mladší žáci (M13)	(2004 - 2002)	10 - 12 roků - Mistrovství škol Kraje Vysočina
Mladší žákyně (Ž13)	(2004 - 2002)	10 - 12 roků - Mistrovství škol Kraje Vysočina
Starší žáci (M15)	(2001 - 1999)	13 - 15 roků - Mistrovství škol Kraje Vysočina
Starší žákyně (Ž15)	(2001 - 1999)	13 - 15 roků - Mistrovství škol Kraje Vysočina
Junioři (MJ)	(1998 - 1996)	16 - 18 roků - Mistrovství škol Kraje Vysočina
Juniorky (ŽJ)	(1998 - 1996)	16 - 18 roků - Mistrovství škol Kraje Vysočina
Muži Elite (M19)	(1995 - 1985)	19 - 29 roků
Muži Expert (M30)	(1984 - 1975)	30 - 39 roků
Muži Masters I. (M40)	(1974 - 1965)	40 - 49 roků
Muži Masters II. (M50)	(1964 a starší)	50 roků a starší
Ženy (Ž)	(1995 a starší)	16 roků a starší
Muži příchozí (MP)	(1998 - 1965)	16 - 49 roků - nezapočítává se do Vysočina MTB Cup

Trať 1: 4km okruh v Libušině údolí. Mladší žákyně - 1x (4km), mladší žáci a starší žákyně - 2x (8km), ženy, juniorky, starší žáci, muži Masters II, muži příchozí - 4x (16km).

Trať 2: 5,8km okruh v Libušině údolí. Junioři, muži Elite, muži Expert, muži Masters I - 5x okruh (29km).

Výsledky: budou zveřejněny nejpozději 1h po dojetí posledního závodníka v kategorii.

Protesty: do 15min po zveřejnění výsledků u hlavního rozhodčího, záloha na projednání námitek 500 Kč. V případě zamítnutí propadá ve prospěch pořadatele.

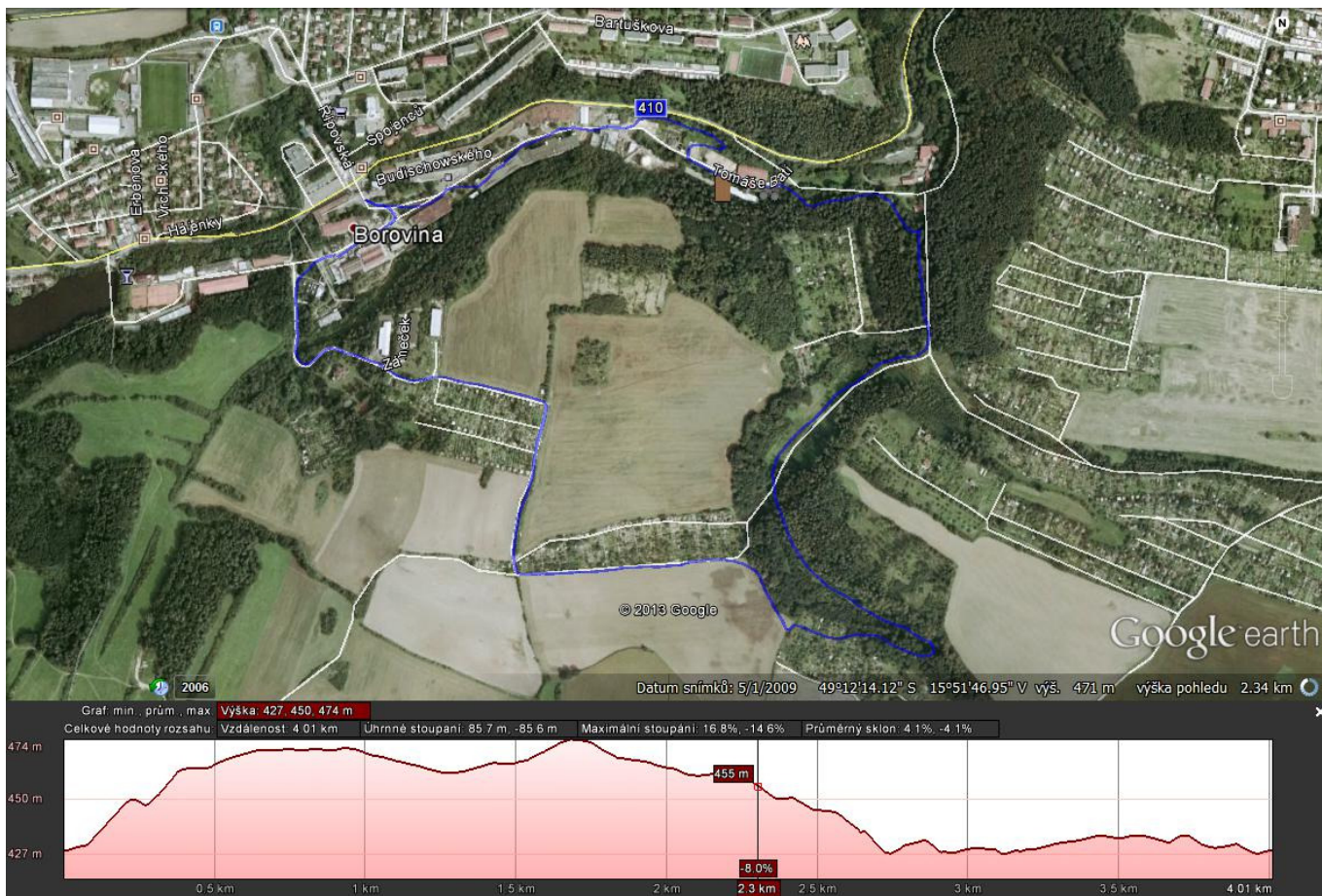
Vyhlášení: do 30min po zveřejnění výsledků poslední kategorie

Ceny: Pro první tři v každé kategorii, dále pro absolutního vítěze na 5 okruhů a pro nejlepší ženu nebo juniorku. V rámci Mistrovství kraje Vysočina budou nejlepší závodníci odměněni medailemi. Dále budou vyhodnoceny 3 nejlepší školy. O pořadí rozhodne nejnižší součet umístění nejlepšího závodníka (závodnice) v každé z hodnocených kategorií.

Různé: závod se jede za plného silničního provozu a každý účastník je povinen dodržovat pravidla provozu na pozemních komunikacích (Zákon č. 361/2000 Sb. o provozu na pozemních komunikacích ve znění zákonů č. 60/2001 Sb., 478/2001 Sb., 62/2002 Sb., 311/2002 Sb., 320/2002 Sb., 436/2003 Sb., 53/2004 Sb. (od 1.4.2004) + Vyhláška č. 30/2001 Sb. (dopravní značky) aktualizované znění (od 1.5.2004) a pokyny pořadatelů. Pořadatel neručí za škody závodníkům vzniklé ani jimi způsobené. Účastníci startují na vlastní nebezpečí!!! Cyklistické přilby jsou povinné!!! U závodníků mladších 18 let je nutný k účasti na závodě podpis jednoho z rodičů. Z důvodu nepředvídatelných událostí si pořadatel vyhrazuje případné změny.

Účastník odevzdáním přihlášky a převzetím startovního čísla vyjadřuje souhlas s výše uvedenými podmínkami závodu.

Mapa 4 km okruhu:



Mapa 5,8 km okruhu:

